

# ওয়ান স্পিটালফিল্ড E1 6AD এর জন্য আমাদের প্রস্তাবগুলিকে রূপ দিতে সাহায্য করুন।



ব্রাশফিল্ড স্ট্রিট থেকে বর্তমান বिल्डিংয়ের দৃশ্য

## স্বাগতম

ওয়ান স্পিটালফিল্ডের ভবিষ্যৎ নিয়ে এই সর্বজনীন প্রদর্শনীতে স্বাগতম,  
বর্তমানে ওয়ান বিশপস স্কোয়ার নামে পরিচিত।

আমরা ওয়ান স্পিটালফিল্ডের জন্য আমাদের উদীয়মান ধারণাগুলি ভাগ করনোতে পরে আনন্দিতি যা বর্তমান বिल्ডিংটিকে ভবিষ্যতের  
ভোগকৃতদের জন্য আধুনিকীকরণ করে টেকসই পদ্ধতিতে উন্নত করতে চায় এবং আশপোশরে প্রতীক্ষিতদের কাছে এটিকে আরও  
আকর্ষণীয় করতে চায়।

2024 সালের শুরুর লন্ডন বরো অফ টাওয়ার হ্যামলেটেসে এর কাছে একটি পরিকল্পনার আবেদন জমা দেওয়ার আগে আমরা আমাদের  
প্রস্তাবগুলির বিষয়ে কমিউনিটির মতামত শুনতে চাই

## প্রকল্পের দল



### লিওন ইনভেস্টমেন্টস

লিওন ইনভেস্টমেন্টস 2010 সালে  
বिल्ডিংটি অধিগ্রহণ করে এবং এই  
প্রস্তাবগুলি এগিয়ে নিয়ে আসছে।

### স্পিটালফিল্ডস এস্টেট টিম

স্পিটালফিল্ডস এস্টেট টিম হল  
স্পিটালফিল্ডস এর দীর্ঘময়াদী  
ব্যবস্থাপক, ওয়ান বিশপস স্কোয়ারে  
প্রস্তাবিত উন্নয়ন সাইট সহ। এস্টেট  
টিম এস্টেটের বাসনিদাতার, খুচরা  
বিক্রয়দার, প্রতীক্ষিতদের এবং  
স্থানীয়দের স্বার্থ সমন্বয় করার  
জন্য একটি মূল ভূমিকা পালন করার  
স্বার্থান্বিত দল।

### ফস্টার + পার্টনার

ফস্টার + পার্টনার হল আর্কটিকেচার,  
নগরবাদ এবং ডিজাইনের জন্য একটি  
গ্লোবাল স্টুডিও, যার মূল রেফে  
টেকসই কাজ, যটো নিরময়ান ফস্টার  
1967 সালে প্রতিষ্ঠিত করনো।

### দীর্ঘায়ু অংশীদার

দীর্ঘায়ু অংশীদার একটি বিহু-শুঙ্খলা  
শক্তি এবং স্থায়িত্ব পরামর্শ দাতা।  
তারা একটি নিম্ন কার্বন অর্থনীতিতে  
রূপান্তরিত ব্যবসায় সাহায্য প্রদান  
করে ইউকে এবং ইউরোপ জুড়ে।

### লোভিক

লোভিক এই প্রকল্পের যোগাযোগ  
এবং কমিউনিটির সম্পৃক্ততায় নতুন  
দৃষ্টিতে। তারা একটি যোগাযোগের  
বিশেষজ্ঞ সংস্থা, স্থানীয়দের জড়িত  
থাকতে পরামর্শ দায়ের অনুশীলন  
করনো।

# ওয়ান স্পিটালফিল্ড E1 6AD এর জন্য আমাদের প্রস্তাবগুলিকে রূপ দিতে সাহায্য করুন।



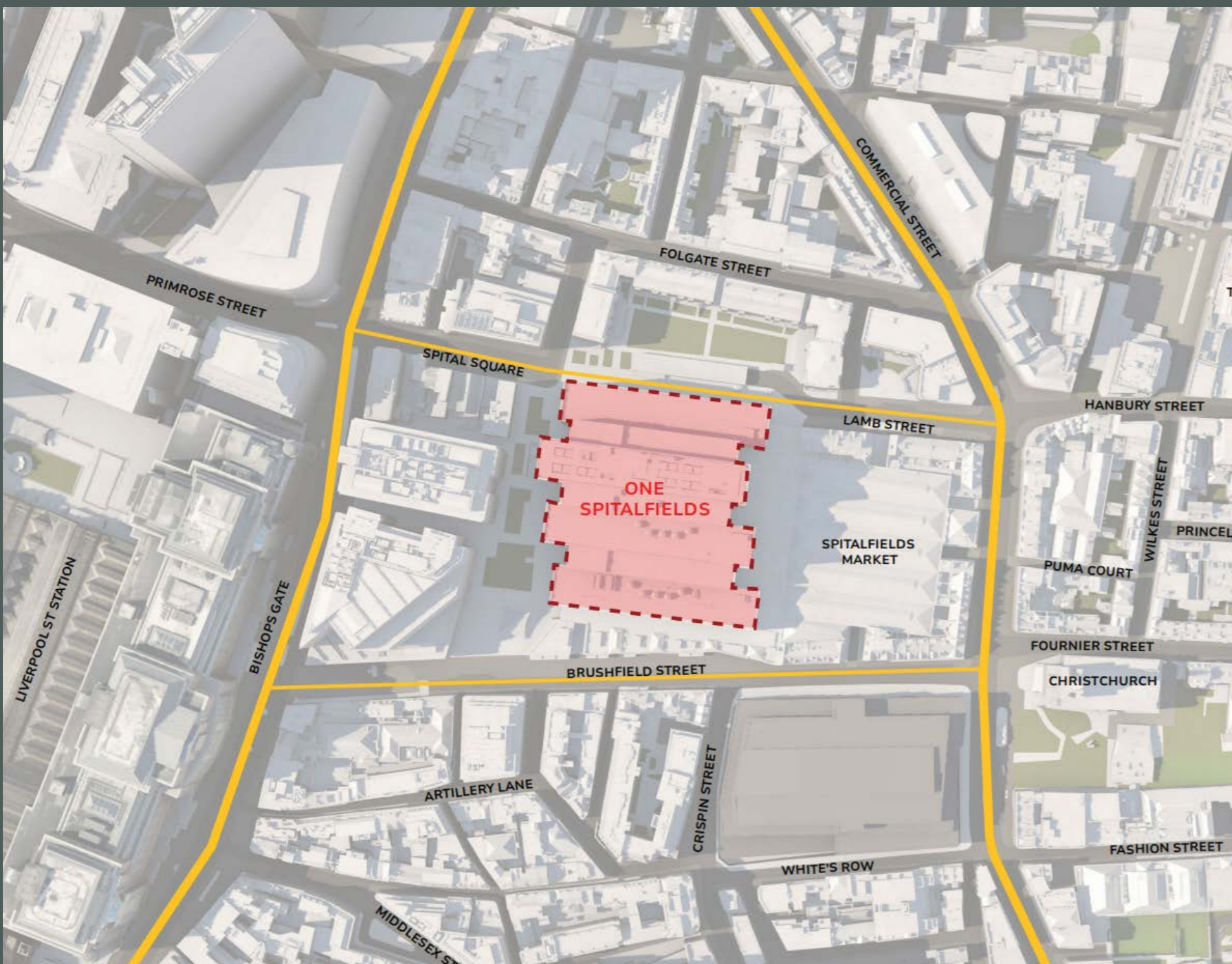
বদ্বিমান বল্ডিং এর গগনচারী দৃশ্য

## সাইট টি

### ওয়ান স্পিটালফিল্ডস হল স্পিটালফিল্ডস মার্কেটের পশ্চিমে অবস্থিত একটি বিড় অফিস বল্ডিং।

বল্ডিংটি বর্তমানে আইন সংস্থা, অ্যালানে এবং ওভারিএলএলপরি বাড়ি, যারা 2027 সালরে মাসেতাদরে ইজারার মযোদ শেষে হওয়ার পরে বল্ডিংটি খালিকিববে। বল্ডিংয়ের বর্তমান স্থায়ত্ব এবং সুবধিার বস্বিয়গুলি বস্বিয়তরে ভাড়াটিয়াদরে আকরণ করবনো এবং তাই এটি স্কুরি মধ্যে রয়েছে, ইহাতে হস্তক্সপে এবং সংস্কার না করলে ম 2027 সালরে পরে খালপিড় থাকবে।

সাইটটিকিনেদ্রীয় কার্যকরমরে এলাকা এবং শহর তলী / প্রযুক্তরি সুযোগরে এলাকার মধ্যে পড়ে, যখনে বাণজ্যিকি যায়গা সরবরাহরে পরকিল্পনা নীতরি সাহায্য করে। লভিারপুল স্ট্রিট স্টেশন এবং শোরডচি হাই স্ট্রিট স্টেশন সহ সাইটটির হাঁটার দূরত্বরে মধ্যে শক্তিশালী পরবিহন সংযোগ রয়েছে, পাশাপাশি কাছাকাছি একাধিক বাস স্টপও রয়েছে। বল্ডিংটি তালিকাভুক্ত নয় বা এটি একটিসংরক্ষণ এলাকায় নয়, তবে কাছাকাছি বিশেষ কয়েকটি গুরুত্বপূর্ণ তালিকাভুক্ত ভবন এবং সংরক্ষণ এলাকা রয়েছে।



# ওয়ান স্পিটালফিল্ড E1 6AD এর জন্য আমাদের প্রস্তাবগুলিকে রূপ দিতে সাহায্য করুন।



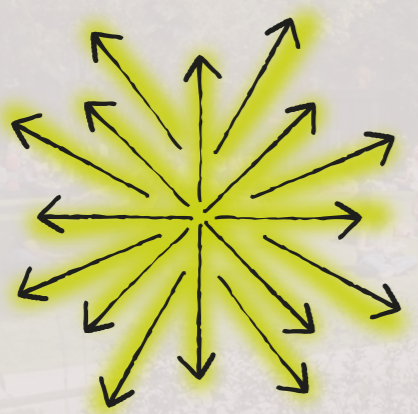
## পরবর্তনরে প্রয়োজন

বদ্যমান বাল্ডিংটি একটি উচ্চ-বাল্ডিং হওয়ার জন্য গুরুত্বপূর্ণ হস্তক্ষেপের  
প্রয়োজন, ভবিষ্যত ভাড়াটিয়াদের জন্য মানসম্পন্ন, টেকসই এবং ভাড়া দায়ের  
উপযুক্ত বাল্ডিং। ইহা এনার্জি পারফরম্যান্স সার্টিফিকেটে বিএর জন্য ইউকে  
সরকারের 2030 সালের প্রয়োজনীয়তা মটোতে পারছেনো এবং আধুনিক অফিস  
ভাড়াটিয়াদের দ্বারা প্রয়োজনীয় স্থায়িত্বের স্বীকৃত অর্জন করছেনো।

বর্তমানে, অফিসের বাজার একটি 'গুণমানের দিকে ফ্লাইট' অনুভব করছে, যখনে দখলকার রা উন্নত মানের, কল্যাণ-নেতৃত্বাধীন নমনীয়  
বাণিজ্যিক স্থানের সন্ধান করছে, সর্বোত্তম-শ্রেণীর সুবিধা সহ। পুরস্কারপ্রাপ্ত স্থপতি, ফস্টার + অংশীদার যারা 2005 সালে বাল্ডিংটি  
ডিজাইন করেছিলেন, তাদেরকে বর্তমান বাল্ডিংটি সংস্কার ও প্রসারিত করার জন্য, এটিকে আধুনিক দিনের মানদণ্ডে আনতে এবং এটিকে  
একটিনিউন জীবন দিতে নেয়িক্ত করা হয়েছে। এর বিশিষ্ট অবস্থান সত্ত্বেও, বাল্ডিংয়ের সাথে বেশ কয়েকটি সমস্যা রয়েছে, যার মধ্যে রয়েছে:

### সীমাবদ্ধ নমনীয়তা

বড় যায়গার জন্য যা নমনীয়তা  
এবং ভাঙে ফেলোর বাহ্যিক  
সরবরাহ করার সম্ভাবনাকে  
সীমাবদ্ধ করে সুবিধার স্থান,  
এর জন্য গুরুত্বপূর্ণ, ভবিষ্যত  
মহামারী পরবর্তী বিশ্বের জন্য  
দখলকারীদের সুরক্ষিত করা।



### খারাপ স্থায়িত্ব

খারাপ স্থায়িত্বের এবং শক্তি  
করমক্ষমতার মাত্রা অদক্ষ  
সম্মুখভাগ, জানালা এবং  
আসবাবপত্রের সরঞ্জামাদির  
ময়াদ শেষের দিকে চলে আসছে।



### প্রবশে যোগ্য নহে

এই সাইট অফিস বাল্ডিংয়ের  
ভিতর দিয়ে জনসাধারণের জন্য  
উন্মুক্ত নহে, বিশপ স্কয়ার  
এবং ক্রসিপি পলসে এর মধ্যে  
সংযোগ বর্ধিত রয়েছে।



### সুবিধার অভাব

সুবিধার অভাব সহ সাইকেলে  
পার্কিং, ঝরনা/ চেক্সিং রুম,  
টয়লেট এবং শিশু পরবর্তনরে  
সুবিধা বদ্যমান।



### সবার খালিজায়গা

আরো সাধারণভাবে, ভাড়াটিয়াদের  
পরিশেষে, সামাজিক এবং  
কর্পোরটে গভর্নেন্স (ESG)  
পলসিমাননেটে জরিও  
কার্বন লক্ষ্যমাত্রা এবং  
কর্মচারীদের সুস্থতা খুবই  
গুরুত্বপূর্ণ, তাই এই ধরনের  
বাল্ডিংগুলির উল্লেখযোগ্য  
উন্নতির প্রয়োজন হবো বা  
খালিজায়গা থাকবে।

ওয়ান স্পিটালফিল্ডের  
কক্ষে, একটি খালি বাল্ডিং  
থাকায় পতন হতে পারে  
এবং পার্শ্ববর্তী খুচরা এবং  
জনসাধারণের জন্য এটি বন্ধ  
হতে পারে।

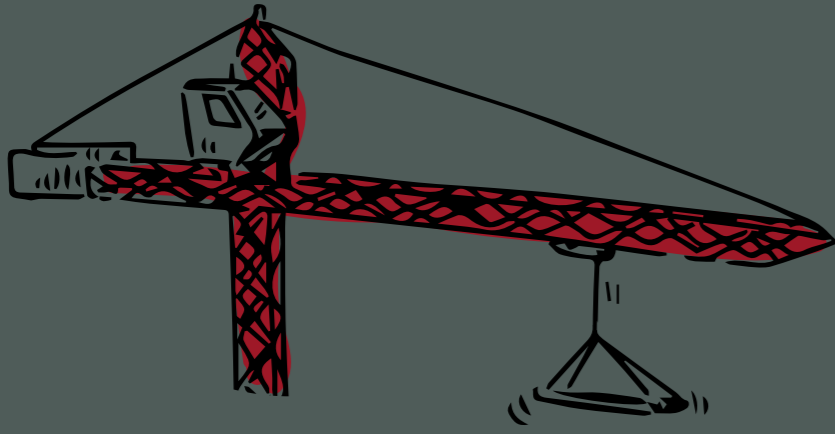
# ওয়ান স্পিটালফিল্ড E1 6AD এর জন্য আমাদের প্রস্তাবগুলিকে রূপ দিতে সাহায্য করুন।



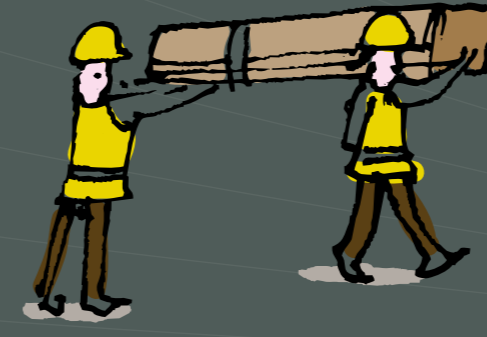
## আমাদের দৃষ্টিভঙ্গি

সাইটের জন্য আমাদের দৃষ্টিভঙ্গি হল বর্তমান বন্ডিংয়ের একটি গতিশীল এবং টেকসই পুনঃস্থাপন করা যা স্পিটালফিল্ডস এবং বৃহত্তর টাওয়ার হ্যামলেটস কমিউনটিকে বাস্তবিক সুবিধা প্রদান করা।

এটা অন্তর্ভুক্ত:

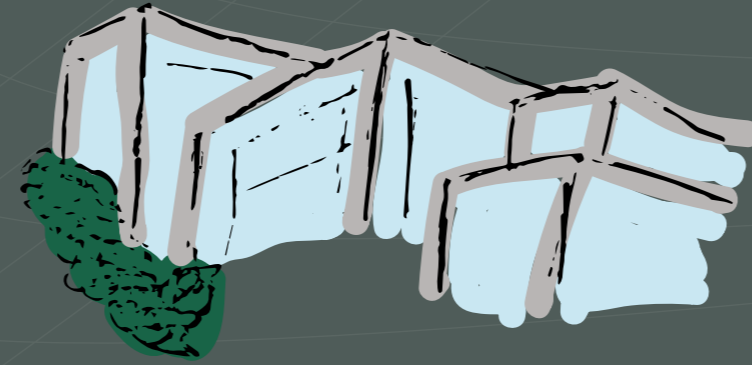


অতিরিক্ত উচ্চ-মানের অফিসের  
স্থান ভবিষ্যতের অফিস ভাড়াটদের  
জন্য আকর্ষণীয় করতে চাওয়া

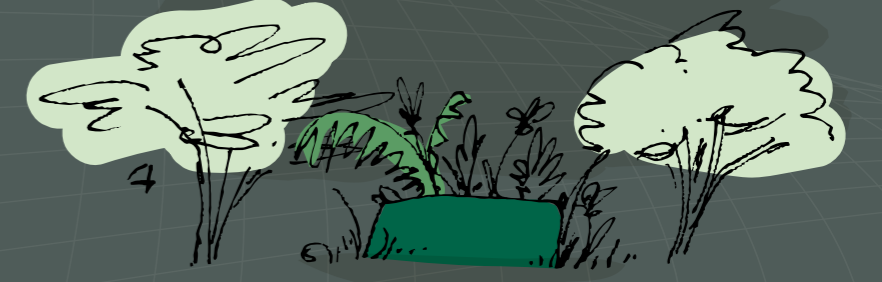


আরও সক্রিয়, সর্বজনীনভাবে প্রবেশ  
যোগ্য স্থান তৈরি করা

এটিকে ধরে রাখার মাধ্যমে ধ্বংস এড়ানোর জন্য  
বর্তমান বন্ডিংয়ের বেশিরভাগ কাঠামো, যার ফলে  
প্রকল্পের পরিবেশগত প্রভাব এবং আমাদের  
প্রতিবেশীদের জন্য বহিনতা হ্রাস করা



উল্লেখযোগ্য সংখ্যার  
ব্যবহারকারীর জন্য নির্মাণ  
কাজের ব্যবস্থা করা



বাসিন্দাদের জন্য অগ্রাধিকার প্রবেশে সহ নমনীয়  
কমিউনিটি হাব, স্থানীয় বাসিন্দা এবং  
স্ট্রিক্টহোল্ডারদের সাথে পরামর্শ করে নির্দেশনার  
মাধ্যমে তত্ত্বাবধান করা।



# ওয়ান স্পিটালফিল্ড E1 6AD এর জন্য আমাদের প্রস্তাবগুলিকে রূপ দিতে সাহায্য করুন।



## কমিউনিটির কেন্দ্রস্থল

এই স্কিমের মূল আকাঙ্খাগুলির মধ্যে একটি হল একটিনিতুন কমিউনিটির কেন্দ্রস্থল তৈরী করা, এমন একটি এলাকায় যখন এই ধরনের জায়গার অভাব রয়েছে।

আমরা স্থানীয় বাসিন্দা এবং গণেশ্ঠীর জন্য এই স্থানটিকে অগ্রাধিকার দেওয়ার জন্য প্রতশ্রুতবিদ্ধ। এটি আমাদের পরিকল্পনা আবদেনের অংশ গঠন করবে টাওয়ার হ্যামলেটে লন্ডন বরোতে।

আপননিম্নীয় কমিউনিটির মধ্যে কী দেখতে চান তার জন্য আপনার ধারণাগুলি ভাগ করতে অনুগ্রহ করে প্রতিক্রিয়া ফর্মটি পূরণ করুন। স্থান এবং কোন স্থানীয় গণেশ্ঠী বা সংস্থাগুলি এই স্থানগুলি ব্যবহার করতে পারে

কমিউনিটি স্পেসে এর জন্য ব্যবহার করা যতে পারে:



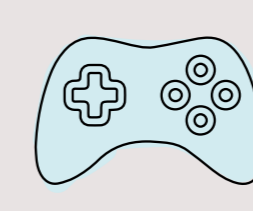
কমিউনিটির জন্য  
স্থান সমাবেশে যমেন,  
ববাহ এবং পার্টি



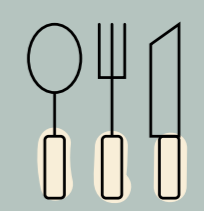
মহলিদরে একমাত্র  
স্থান অনুশীলনের জন্য



ক্লাস / মটিং এলাকা  
তরুণদের জন্য নবিদেতি  
পরীক্ষার সময়  
পুনরালোচনা করা



কশির/বয়স্ক বাচ্চাদের  
জন্য খলো / কনসোল  
রুম (আসবাবপত্র রাখার  
জায়গা)



রান্নাঘর/খাদ্য  
ও ড্রকিস তরৈরি  
সুবধা সমুহ

# ওয়ান স্পিটালফিল্ড E1 6AD এর জন্য আমাদের প্রস্তাবগুলিকে রূপ দিতে সাহায্য করুন।



## কটে ফলোর বিষয়

একটি পূর্ব-পশ্চিম জনসাধারণের জন্য লঙ্কি চালু করার জন্য নচিতলা পুনরায়  
কনফিগার করা হবে বন্ডিংয়ের কেন্দ্রের মধ্য দিয়ে। এর ফলে বন্ডিংয়ের অপসারণ  
হবে অফিস স্পেসে, যা দৃষ্টিভঙ্গি এবং প্রাকৃতিক আলো থেকে উপকৃত হয় না।

উদ্দেশ্য হল বাইরে থেকে আরও অনেকে বেশি আমন্ত্রণমূলক বন্ডিং সরবরাহ করা, যা বন্ডিংয়ের সফল বাজারকে প্রসারিত করবে,  
লোকদের জন্য বন্ডিং এবং এর আশপাশে সময় কাটানোর উত্সাহিত করবে এবং আশে পাশের জনসাধারণের ক্ষেত্রে সংযোগ উন্নত করবে।

নচিতলা নতুন খুচরো এবং আত্মীয়তার সুযোগ সহ একটি পূর্ণাঙ্গ এবং সর্বজনীন স্থানের রূপ নবে। আমরা এটিকে একটি  
অন্তর্ভুক্তমূলক এবং প্রবশে যোগ্য ডিজাইন করতে প্রতিশ্রুতিবদ্ধ যা প্রত্যেকের দ্বারা উপভোগ করা যতে পারে। অপসারণ করে ঘর  
করবে নতুন কমিউনিটির জন্য কেন্দ্রস্থল হবে, যা কমিউনিটির জন্য বিনামূল্যে ব্যবহার করার স্থান এবং সুবিধা প্রদান করবে।



ওয়ান স্পিটালফিল্ড E1 6AD এর জন্য আমাদের  
প্রস্তাবগুলিকে রূপ দিতে সাহায্য করুন।



উচ্চ-মানের, সুস্থতার নতুনত্ব অফিস স্পেসে সরবরাহ করা

আমরা টেকসই এবং নমনীয় অফিস স্পেসে আবাসন সরবরাহ করার জন্য  
বর্তমান বাল্ডিংটি সংস্কার এবং প্রসারিত করতে চাইছি যা একটি বিচৈত্রিয়ময়  
দখলকারীদের জায়গা হিসাবে আবদেন করবে।

প্রতিটি ফ্লোরপ্লটে ভবিষ্যতে নমনীয় হবে, ভবিষ্যতের বাণিজ্যিক ভাড়াটদের একটি পরিসরকে আকর্ষণ করবে। আমরাও পরিচয়  
করিয়ে দেবে টেকসই ভ্রমণকে উত্সাহিত করার জন্য উচ্চ-মানের ট্রপির শেষে সুবিধা এবং সাইকেলে স্টোরজে থাকবে।

ছাদে উপরে এবং শহুরে সবুজায়ন করা

প্রস্তাবগুলির মধ্যে নির্দিষ্ট কিছুতে টেরেসেগুলির সংবদনশীল প্রবর্তন  
অন্তর্ভুক্ত রয়েছে ভবনের স্তরগুলি।

সাম্প্রতিক মহামারী অফিস ভাড়াটদের জন্য বাহ্যিক সুযোগ সুবিধা প্রদানের গুরুত্ব তুলে ধরছে।

আমরা দীর্ঘময়াদী ভালো প্রতিবেশী হতে চাই এবং স্থানীয় সুযোগ-সুবিধা রক্ষার গুরুত্ব স্বীকার করতে চাই। যখন, আমরা একটি  
অপারেশনাল ম্যানজমেন্ট প্ল্যানকে টেরেসের ব্যবহারের রূপরেখা দিতে প্রতিশ্রুতিবদ্ধ, লন্ডন বরো অফ টাওয়ার হ্যামলেটের সাথে  
একমত হতে, যা অপারেশনের ঘন্টা, কক্ষমতা এবং ঘটতে পারে এমন ইভেন্টের প্রকারের উপর সীমাবদ্ধতা রাখবে।

এছাড়াও আমরা টেরেসে সহ বাল্ডিংয়ের উপর এবং আশপোশে শহুরে সবুজায়নে যথেষ্ট বৃদ্ধি প্রদান করব, যা ভাড়াটে এবং প্রতিবেশী  
বাসিন্দাদের অতিরিক্ত স্ক্রীনিং এবং গোপনীয়তা প্রদান করবে।

ওয়ান স্পিটালফিল্ড E1 6AD এর জন্য আমাদের  
প্রস্তাবগুলিকে রূপ দিতে সাহায্য করুন।



## ডিজাইন এবং সকলে

সর্বোত্তম-শ্রেণীর অফিস স্থান সরবরাহ করার আমাদের ইচ্ছার অংশ হিসাবে,  
আমরা বদ্যমান বাল্ডিংটি সংস্কার ও প্রসারিত করব।

নকশার প্রস্তাবগুলি বদ্যমান বাল্ডিং অবস্থানকে সম্মান করে, অতিরিক্ত ভর বদ্যমান ব্লক জুড়ে সংবেদনশীল ভাবে ভাগ করা হবে।  
তাদের প্রসঙ্গে প্রস্তাবগুলি অনুবেষণ করার জন্য, টাউনস্কেপে মূল্যায়নের একটি সিরিজি হাতে নেওয়া হয়েছে,  
প্রস্তাবটি উন্নয়নের সাথে বদ্যমান ভবনের তুলনা করা।

প্রস্তাবটি সম্মুখে উপকরণ সাবধানত স্থানীয় এলাকার চরিত্রেরে প্রতিক্রিয়া নির্বাচন করা হয়েছে, যত্ন না নেওয়া সাইটেরে কাছাকাছি  
থাকা কছি বদ্যমান বডিনি ধরনে অধিষ্ঠিত করবে।



# ওয়ান স্পিটালফিল্ড E1 6AD এর জন্য আমাদের প্রস্তাবগুলিকে রূপ দিতে সাহায্য করুন।



## স্থায়িত্ব প্রচার করা

### আমাদের দৃষ্টির কেন্দ্রবিন্দুতে স্থায়িত্ব।

আমাদের প্রস্তাবগুলি এই ভিত্তির উপর ভিত্তি করে তৈরি করা হয়েছে যে বর্তমান বिल्ডিং বিকাশের এবং ভবিষ্যতের অফিসি দখলকারীদের আকৃষ্ট করার সবচেয়ে উন্নত এবং সবচেয়ে টেকসই উপায় হল বिल्ডিং কাঠামোর নির্দিষ্ট উপাদানগুলিকে সাবধানে ধরে রাখা। তাই আমরা প্রস্তাব করছি বর্তমান বिल्ডিংয়ের প্রায় 70% ধরে রাখা, মূলত কার্বনের মুক্তকিম্বা এবং নটে ড্রাইভকে সমর্থন করে শূন্য করা। আমরা জীববৈচিত্র্য বৃদ্ধি এবং সাইট/এলাকার সবুজায়নের পাশাপাশি আশে পাশের এলাকার জন্য কমিউনিটি স্পেসে দেওয়ার লক্ষ্য রাখি।

আমাদের প্রস্তাবটি পুনর্নবীকরণ আমাদের বिल्ডিংয়ের কর্মক্ষম শক্তি কর্মক্ষমতা, স্থিতিস্থাপকতা এবং এর ব্যবহারকারীদের এবং আশে পাশের কমিউনিটির সামগ্রিক স্বাস্থ্য ও মঙ্গলকে উন্নত করার অনুমতি দেওয়ার জন্য আরও সুযোগ উপস্থাপন করা।

এই জন্য আমাদের ব্যবস্থায় অন্তর্ভুক্ত

- বिल्ডিংয়ের তাপমাত্রা এবং হালকা কর্মক্ষমতাকে উন্নত করা
- উইন্ডোজ এবং বাহ্যিক উপকরণ আপগ্রেড করা
- ছাদে ফটো-ভোলটাইক প্যানলে ইনস্টল করা
- বिल्ডিং জুড়ে নতুন যান্ত্রিক এবং বৈদ্যুতিক সিস্টেমে করা
- নবায়ন যোগ্য শক্তির উৎস ব্যবহার করে 100% বৈদ্যুতিক বिल्ডিং ডিজাইন করা
- যাত্রা শেষের স্থানটির ডিজাইন করা এবং বাইক রাখার স্থানের ব্যবস্থা করা
- একটি কমিউনিটি কেন্দ্রস্থল ডিজাইন করা এবং বिल्ডিংয়ের ভিত্তিটির আশপাশে উন্মুক্ত করা
- অফিসের মধ্যে খোলা জায়গা এবং টেরেসেগুলিতে প্রবেশাধিকার রয়েছে তা নিশ্চিত করা
- টেকসই শহুরে নিকাশন অন্তর্ভুক্ত করে বন্যা থেকে স্থিতিস্থাপকতা যোগ করা
- গ্রে ওয়াটার রিসাইক্লিং এবং রহেন ওয়াটার হার্ডসেটিং ইনস্টল করে পানির ব্যবহার কম করা

ওয়ান স্পিটালফিল্ড E1 6AD এর জন্য আমাদের  
প্রস্তাবগুলিকে রূপ দিতে সাহায্য করুন।



নির্মাণ ব্যবস্থাপনা এবং পরিসিবা করার জন্য একটি বিবিচেতি  
পদ্ধতি করা

আমরা যত সমস্ত উন্নয়নের উপাদানের সাথে কাজ করি, তারা কোন ব্যাঘাত যাত  
কম হয় তা নিশ্চিতি করাই আমাদের উদ্দেশ্য।

প্রস্তাবটি এমনভাবে ডিজাইন করা হচ্ছে যাত অফ-সাইট ম্যানুফ্যাকচারিং বাড়ানো যায় এবং নির্মাণের সামগ্রিক সময় কমানো যায়।  
আমরা নিশ্চিতি করব যত আমাদের ঠিকাদার কনসিডারটে কনস্ট্রাক্টর স্কিম, একটি অলাভজনক, স্বাধীন সংস্থা যা নির্মাণ শিল্পে  
মান বাড়ানোর জন্য প্রতিশ্রুতি হচ্ছে।

একটি বিশি় নির্মাণ ব্যবস্থাপনার পরিকল্পনা তৈরি করা হবে এবং সাইটের যত কোনো ঠিকাদার লন্ডন বরো অফ টাওয়ার  
হ্যামলেটেসের নির্মাণ অনুশীলনের নিয়ম নীতি মেনে চলবে।

স্থানীয় কমিউনিটির এবং স্টকেহোল্ডারদের সাথে সম্পৃক্ততা নির্মাণের সময় অব্যাহত থাকবে এবং নিয়মিতি আপডেটে প্রদান করা  
হবে, আমরা একটি নির্মাণ প্রতিবেশী ওয়ার্কিং গ্রুপও প্রতিষ্ঠা করব, যা বাসিন্দাদের এবং আগ্রহীদের জন্য একটি ফোরাম হবে,  
নির্মাণের সময় দলগুলি যত কোনো সমস্যা উত্থাপন এবং প্রতিক্রিয়া প্রদান করতে পারবে।



# ওয়ান স্পিটালফিল্ড E1 6AD এর জন্য আমাদের প্রস্তাবগুলিকে রূপ দিতে সাহায্য করুন।



## ধন্যবাদ এবং পরবর্তী পদক্ষেপে

### ওয়ান স্পিটালফিল্ড এর জন্য আমাদের প্রস্তাবগুলি দেখার জন্য এবং সময় দেওয়ার জন্য আপনাকে ধন্যবাদ।

আমরা আশা করি আপনি এই সর্বজনীন প্রদর্শনীটি দিরকারী এবং তথ্যপূর্ণ হিসাবে পেয়েছেন।

এই প্রদর্শনীর অংশ হিসাবে প্রদর্শনী তথ্যের আপনার পর্যালোচনা অনুসরণ করে আমরা আপনার প্রতিক্রিয়াকে স্বাগত জানাব।  
আমরা আপনার মতামত শুনতে চাই কারণ আমরা একটি ভবিষ্যত পরিকল্পনা আবেদনের আগে প্রস্তাবগুলিকে আকার দিই, যা বর্তমানে  
2024 সালের প্রথম দিকে লক্ষ্য করা হয়েছে।

নির্দেশিত সময়কাল

পরিকল্পনা জমার পূর্বাভাস	Q1 2024
অ্যালনে এবং ওভারবিল্ডিংটি খালি করবনে	Q2 2027
সাইটের কাজ শুরু করা	2027
বিল্ডিং আবার চালু করা	2030

আমাদের সাথে যোগাযোগ করুন

## আমাদের দলের সাথে যোগাযোগ করুন

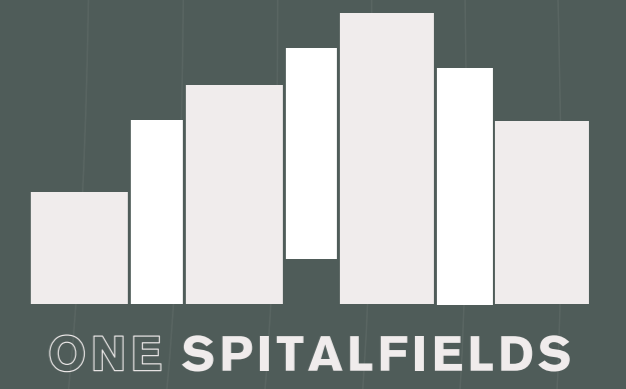
আপনার যদিকোন প্রশ্ন থাকে, নিচের বিবরণ ব্যবহার করে লোভকিরে সাথে যোগাযোগ করুন:

✉ onspitalfields@lowickgroup.com

☎ 020 3633 9734 · সোমবার থেকে শুক্রবার, সকাল 9 টা থেকে বিকাল 6 টা পর্যন্ত

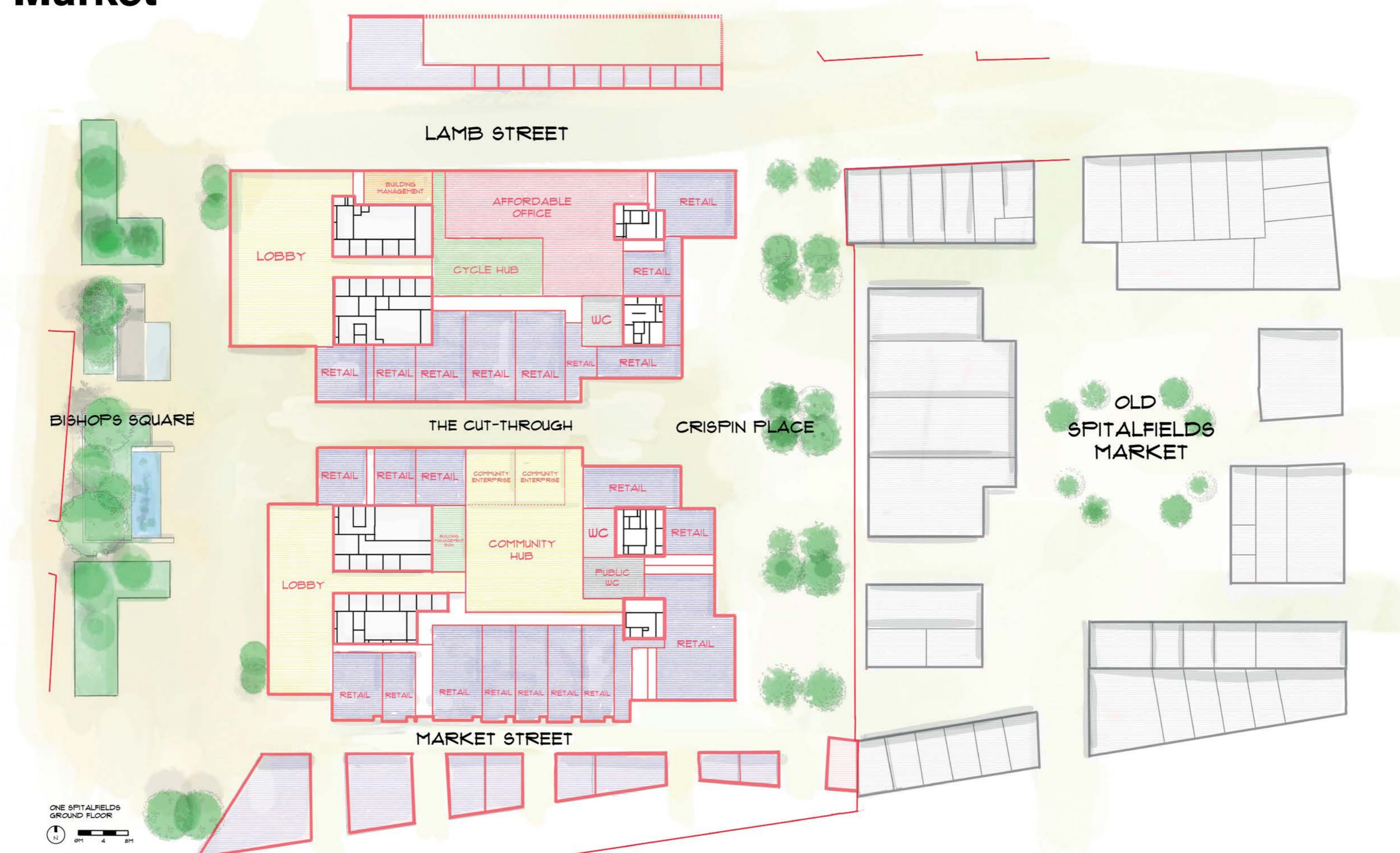
🌐 www.onspitalfields.co.uk

ওয়ান স্পিটালফিল্ড E1 6AD এর জন্য আমাদের  
প্রস্তাবগুলিকে রূপ দিতে সাহায্য করুন।



View from Brushfield Street looking east

### Ground Floor Plan Showing the Proposal and Old Spitalfields Market



Ground Floor Plan

ওয়ান স্পিটালফিল্ড E1 6AD এর জন্য আমরা  
প্রস্তাবগুলিকে রূপ দিতে সাহায্য করুন।



Cut through from Bishops Square looking east



Cut through from Crispin Place looking west